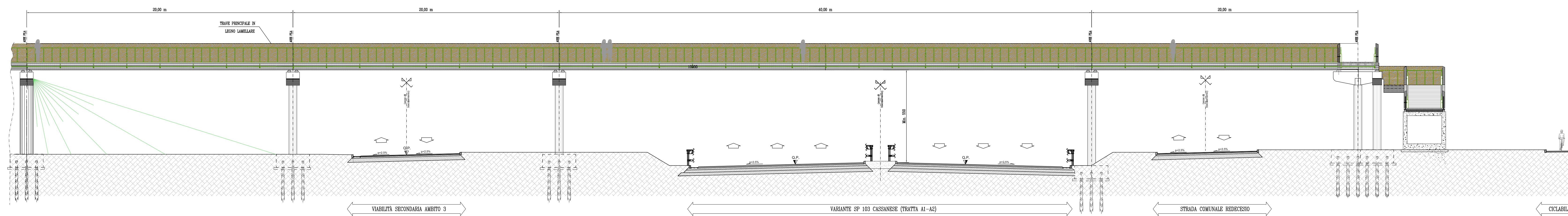
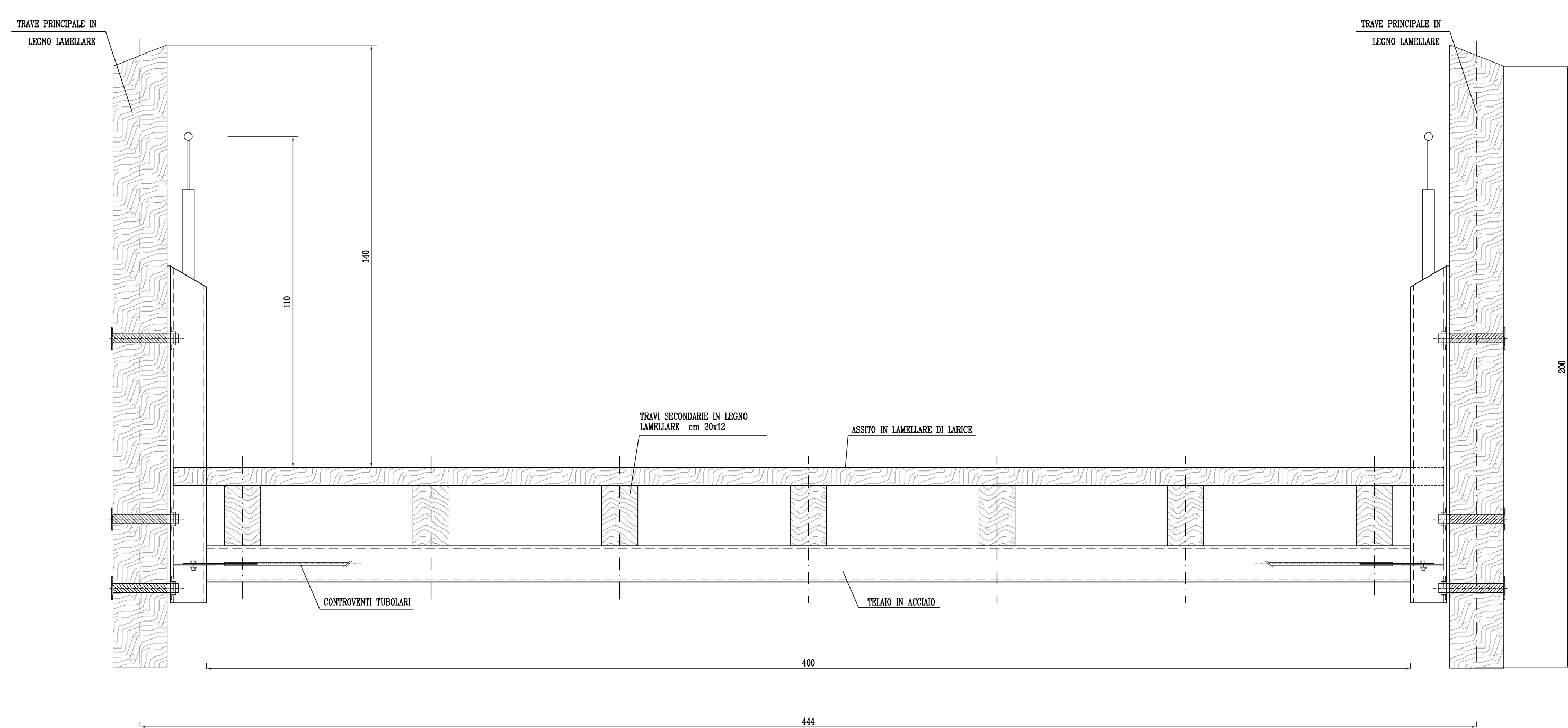


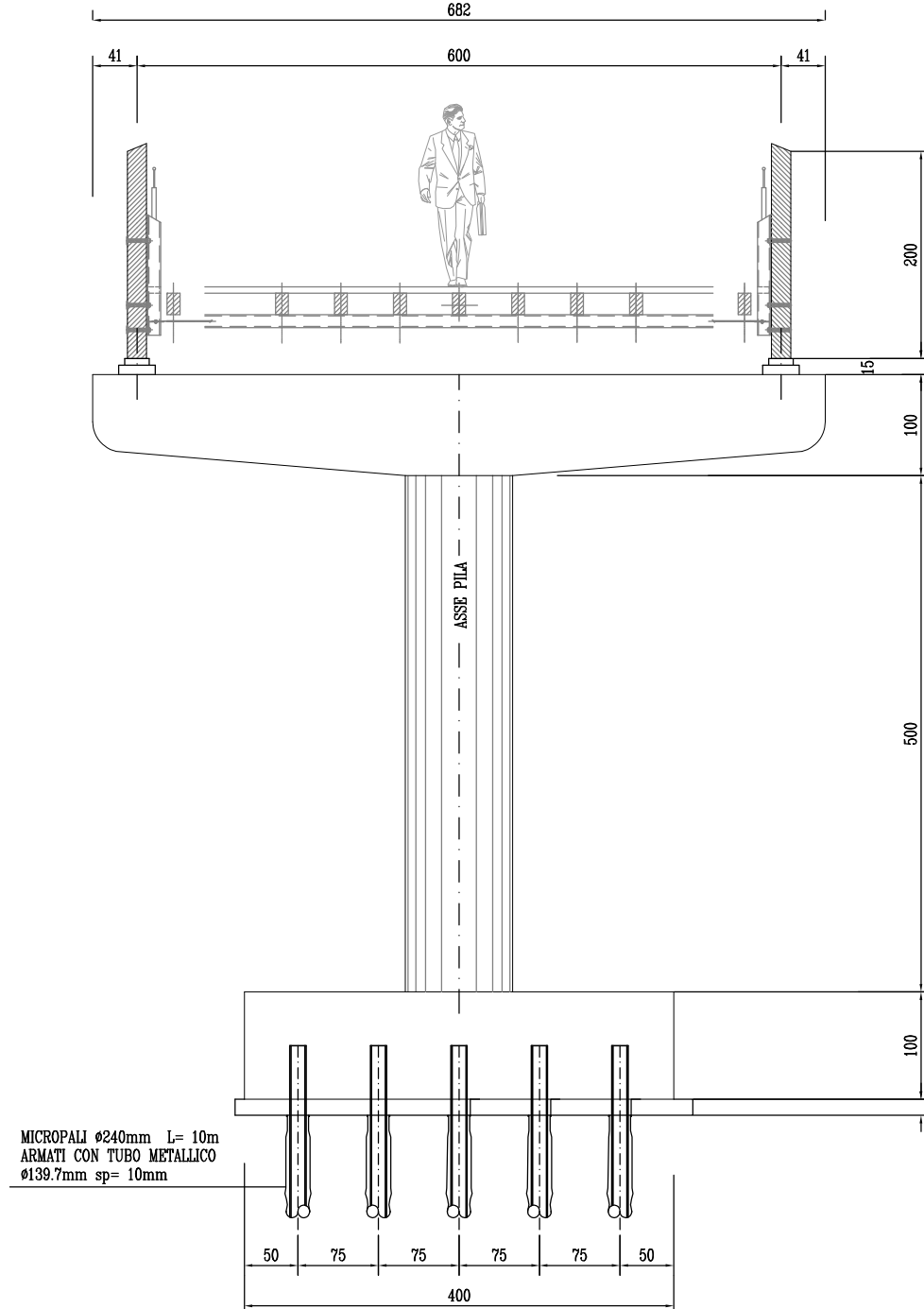
VISTA LONGITUDINALE PASSERELLA SU S.P. 103 L=100m scala 1:100



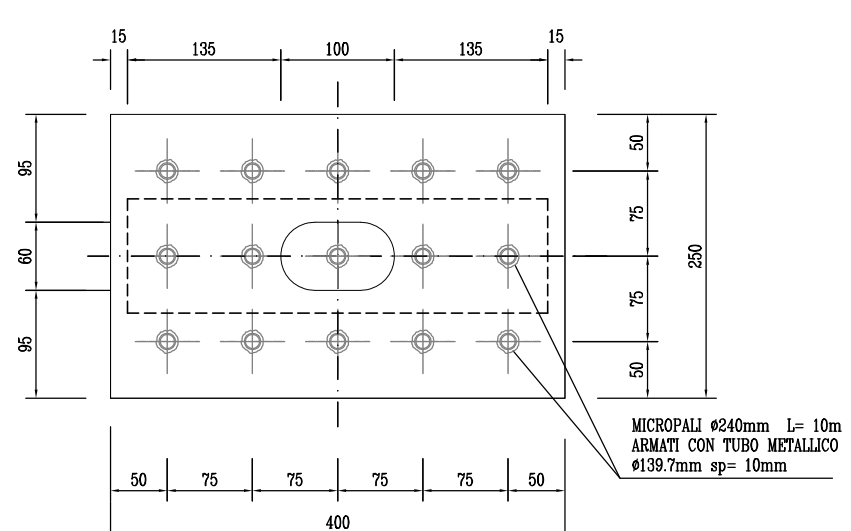
SEZIONE TRASVERSALE B-B scala 1:10



SEZIONE TRASVERSALE PILA CENTRALE scala 1:50

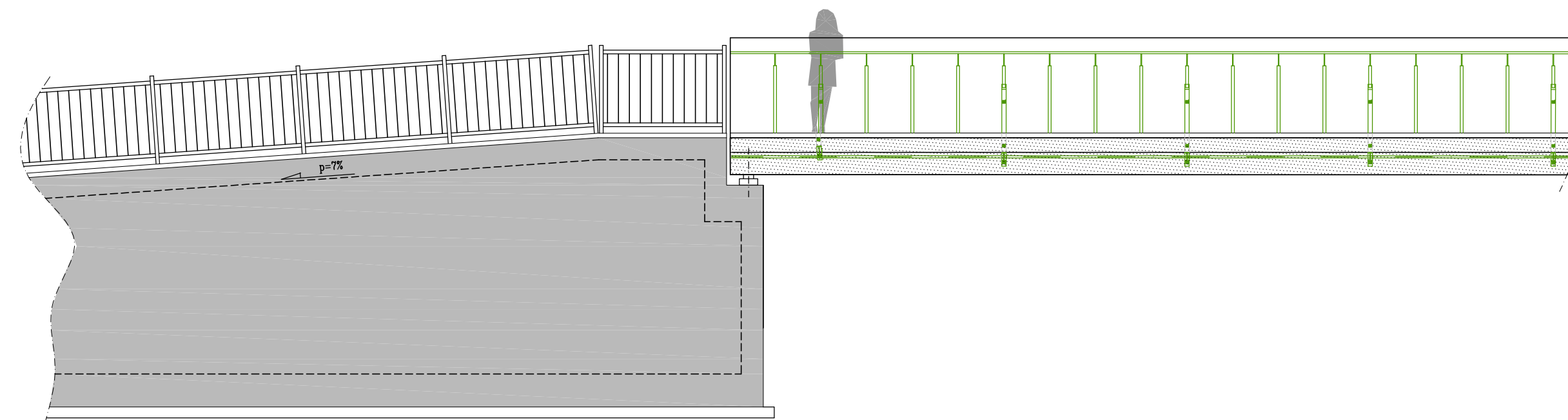


PIANTA FONDAZIONE PILA CENTRALE scala 1:50

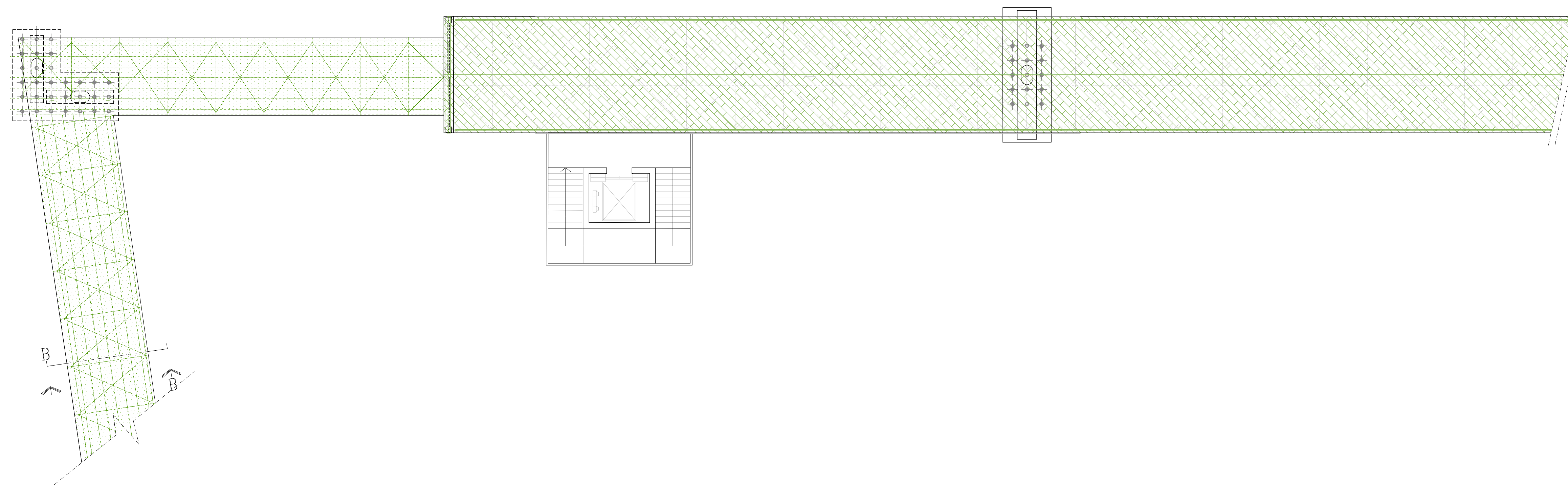


CARATTERISTICHE MATERIALI (UNI CE 206-1)	
CALCESTRUZZO MAGRO	C12/15
CALCESTRUZZO PER C.A.	C25/30 - Classe di esposizione XC2
ACCIAIO PER CARPENTERIA METALLICA	S355GP UNI 10025 (ex Fe 510)
ACCIAIO PER C.A.	F6844 controllato
LEGNO LAMELLARE INCOLLATO	conforme alle norme DIN 1052 / UNI EN 1194

VISTA TRASVERSALE SPALLA scala 1:50



PIANTA TIPO scala 1:100



WESTFIELD MILAN S.p.a.
C.so Giacomo Matteotti, 10
20121 Milano

ACCORDO DI PROGRAMMA
(APPROVATO CON D.P.G.R. DEL 22.05.2009 N.5095)
PRIMO ATTO INTEGRATIVO
(APPROVATO CON D.P.G.R. DEL 29.03.2010 N.3148)

COMUNE DI SEGRATE
VARIANTE PROGRAMMA ATTUATIVO AMBITO 3
Sistema delle piste ciclopedonali

Titolo elaborato: **Sovrappasso variante S.P. 103** Albo n. **D_06.2**

Revisori	Controllato	Approvato	Data: Gennaio 2014
			Aggi: Marzo 2015 Scala: Varie

Concept Design: Consulenze:

Il Progettista:

Visto:

Visto **WESTFIELD MILAN S.p.a.**
C.so Giacomo Matteotti, 10
20121 Milano